

## Migration Aphrodite

La solution de partage de fichiers et de dossiers communément appelée « *Aphrodite* » doit évoluer. Le système actuel montre ses limites en terme de stockage, de gestion des accès et multiplication d'échanges entre les différents services et UFR.

La DRI va donc procéder à la migration des données de chacun des services vers un nouveau serveur.

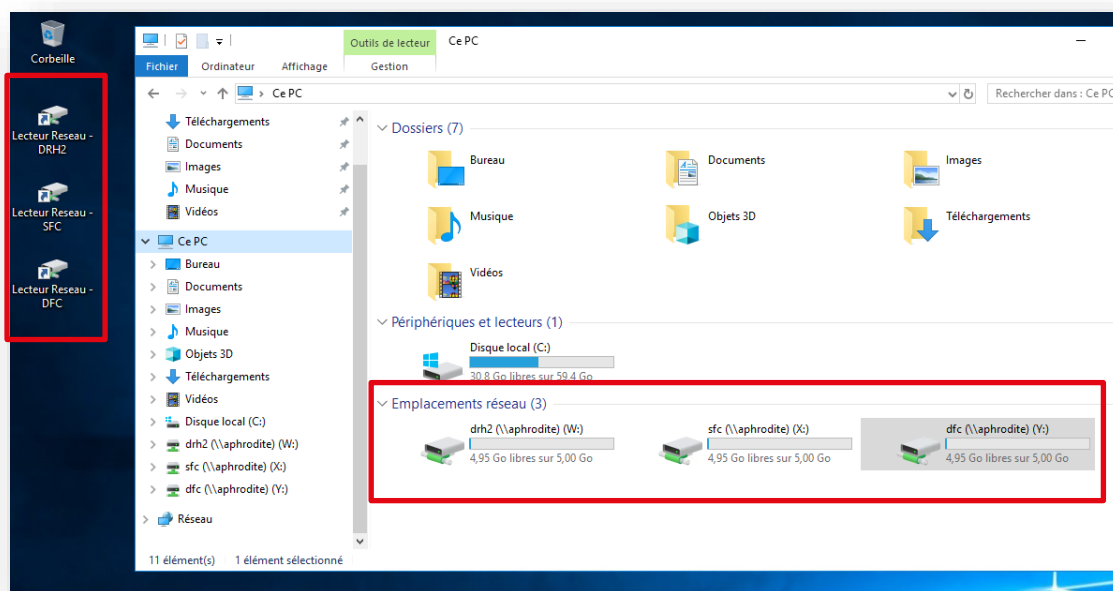
Cette migration est prévue samedi 16 janvier 2021 afin de limiter l'impact. Aphrodite ne sera donc pas accessible pendant la durée de cette intervention.

### ► Ce qui va changer :

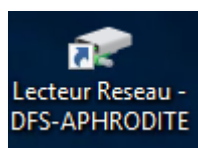
Actuellement et en fonction de vos droits d'accès, vous disposez d'un ou de plusieurs raccourcis avec des lettres différentes :

Exemple :

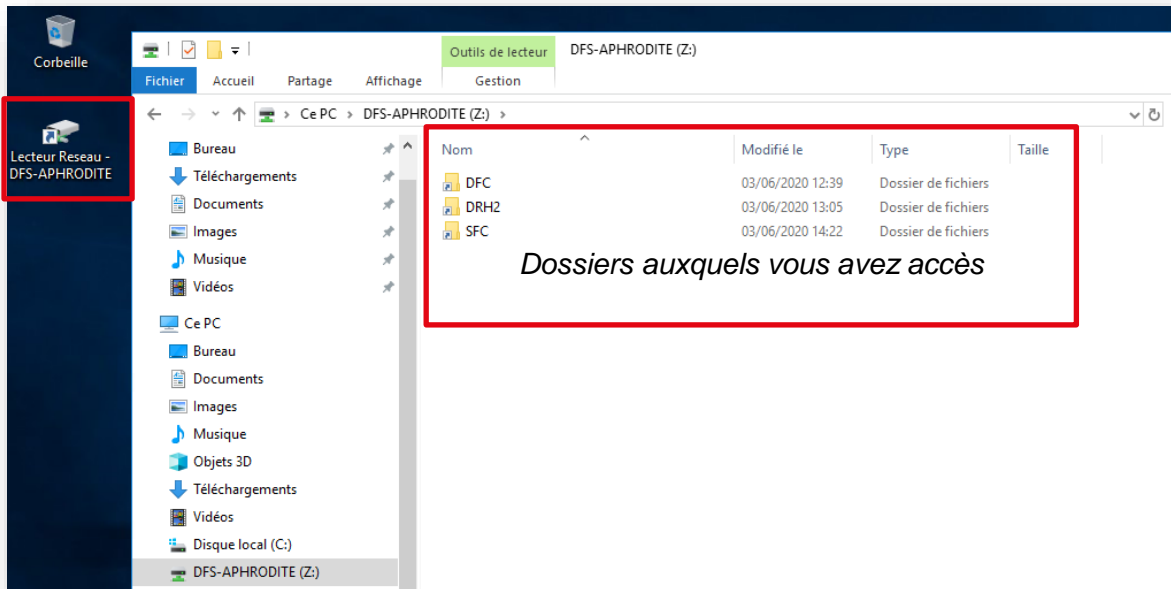
- Raccourci DRH2
- Raccourci SFC
- Raccourci DFC



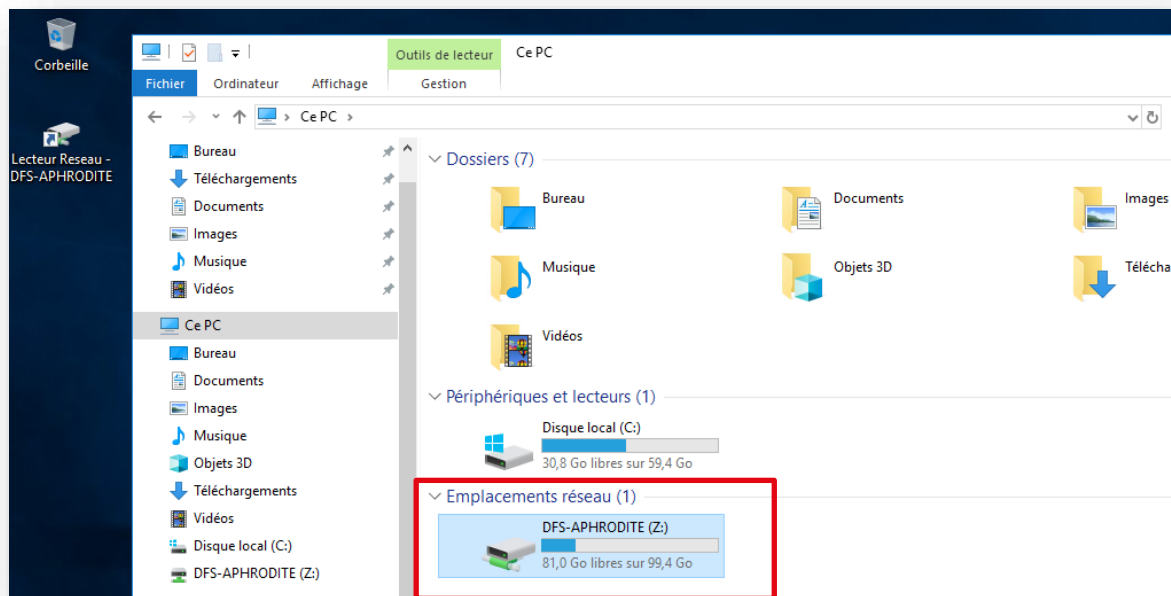
Après la migration, vous disposerez **tous** d'un seul et unique raccourci qui aura comme nom « *Lecteur Réseau – DFS-APHRODITE* »



En cliquant sur le raccourci, vous trouverez les dossiers sur lesquels vous aurez les autorisations de lecture et/ ou d'écriture.



Vous pouvez également y accéder via l'explorateur Windows.



Pour information :

- Tous les raccourcis créés sur le bureau par vous-même pointant sur divers documents et/ou dossiers ne fonctionneront plus. Ils seront supprimés du bureau.
- Si vous n'accédez pas à certains de vos dossiers, nous vous invitons à vous adresser dans un premier temps au responsable des droits d'accès aux ressources partagées de votre service ou UFR afin de vérifier vos habilitations. Dans le cas d'erreur ou de modification, le responsable des droits d'accès doit ouvrir un ticket en fournissant le tableau prévu à cet effet sur [helpdesk.parisnanterre.fr](https://helpdesk.parisnanterre.fr)