

# WATCHDOC

## POURQUOI L'INSTALLER SUR L'UNIVERSITÉ PARIS NANTERRE ?

---

Réduisons les coûts et les déchets et  
Aidons à préserver l'environnement

 **Université  
Paris Nanterre**

**WATCHDOC**  
**DOXENSE**

# Fonctionnalités Watchdoc

**Watchdoc est une solution multi-marque complète qui permet de réduire les coûts et l'impact environnemental des impressions.**

Ses fonctionnalités clés :



## Impression à la demande

- ▶ Sécurité et confidentialité documentaire.
- ▶ Authentification personnalisée (2 modes de connexion : identifiants Paris Nanterre ou code unique se trouvant sur le compte de l'utilisateur).
- ▶ Réduction des coûts et de l'impact environnemental via une réduction du gaspillage.
- ▶ Solution adaptée aux utilisateurs mobiles.

**Université Paris Nanterre**

Pour connaître votre code PUK, rendez-vous à l'adresse suivante :

<https://impressions.parisnanterre.fr>

Ou utiliser votre compte Paris Nanterre

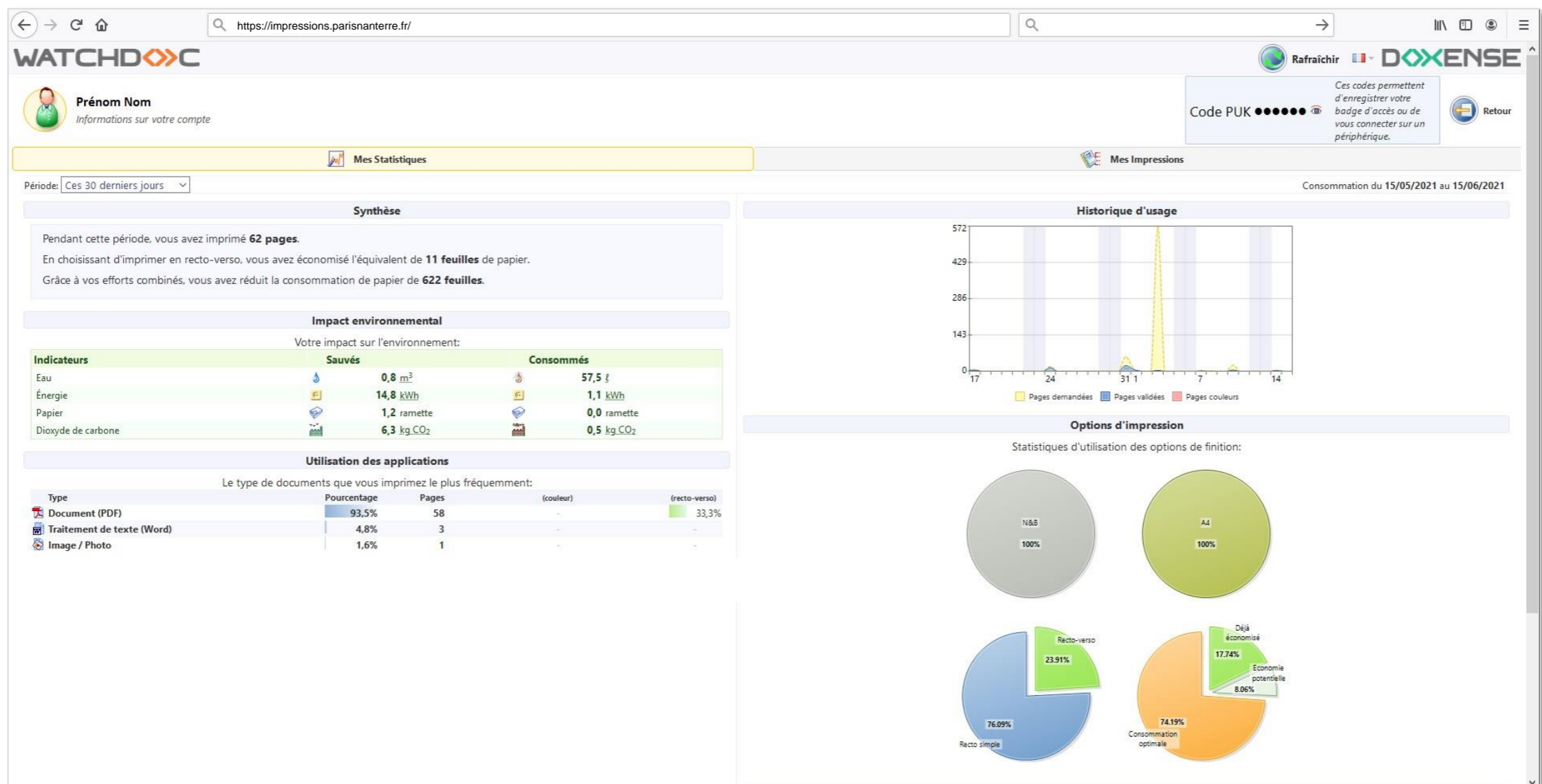
Veillez sélectionner une des options ci-dessous

**Code PUK**      **Compte/mot de passe**



## Contrôle

- ▶ Page *Mon Compte* – Pour permettre à l'utilisateur de visualiser son profil d'impression.
- ▶ Pleine visibilité sur votre environnement.
- ▶ Aide pour la politique d'impression.
- ▶ L'audit en temps réel puis l'analyse détaillée de votre activité d'impression mono ou multi-sites.





## Simplicité d'utilisation

- ▶ Processus d'impression standard – pas de logiciel à installer sur les postes de travail.
- ▶ Expérience utilisateur commune sur une large gamme de modèles et de marques.
- ▶ Page *Mon Compte* permettant à chacun des utilisateurs de visualiser son activité d'impression.

The screenshot shows the 'Historique de vos derniers documents' page. The browser address bar displays 'https://impressions.parisnante.fr/'. The page header includes the 'WATCHDOC' logo, a user profile icon, and the text 'Prénom Nom Informations sur votre compte'. There are navigation links for 'Mes Statistiques' and 'Mes Impressions'. A table lists the following documents:

Nom du document	Pages	Imprimante	Date
Powerpoint - Watchdoc.pdf	1 A4	MFP-UPN	03/06/2021
Scan #16808 122p Couleur	122 A4	DELBO - 312	03/06/2021
Scan #16800 87p Couleur	87 A4	DELBO - 312	03/06/2021
Scan #16792 1p Couleur	1 A4	DELBO - 312	03/06/2021
Scan #16784 1p Couleur	1 A4	DELBO - 312	03/06/2021
Scan #16776 56p Couleur	56 A4	DELBO - 312	03/06/2021
Scan #16768 37p Couleur	37 A4	DELBO - 312	03/06/2021
Scan #16760 130p Couleur	130 A4	DELBO - 312	03/06/2021
Scan #16752 56p Couleur	56 A4	DELBO - 312	03/06/2021
Scan #16744 43p Couleur	43 A4	DELBO - 312	03/06/2021

The screenshot shows the 'Mon compte' page. The browser address bar displays 'https://impressions.parisnante.fr/'. The page header includes the 'WATCHDOC' logo, a user profile icon, and the text 'Prénom Nom 2 documents'. There are navigation links for 'Affichage par aperçu', 'Affichage par miniatures', and 'Affichage par liste'. The page displays two documents:

- Powerpoint - Watchdoc.pdf**: imprimé le 15/06/2021 à 13h51 par Aurélie Manouvrier depuis DRI096 format A4 1 page
- Solution Watchdoc**: imprimé le 15/06/2021 à 13h50 par Aurélie Manouvrier depuis DRI096 format A4 3 pages

At the bottom, there is a summary bar: 'Prénom Nom 2 documents' and '2 documents sélectionnés / 4 pages Impressions gratuites'. Below this are five action buttons: 'Ne rien sélectionner', 'Supprimer tous les documents', 'Archiver la sélection', 'Transférer tous les documents', and 'Imprimer la sélection'.



## Impact environnemental

- ▶ Protéger l'environnement en réduisant les impressions inutiles impactant la consommation de ressources naturelles (eau, électricité, bois) ou encore l'émission de CO2.
- ▶ Responsabiliser les utilisateurs sur les gestes économiques et écologiques par remontée d'informations individualisées.

Depuis 2012, une politique volontariste de transition écologique est portée au plus haut niveau à l'université Paris Nanterre. Cette politique de transition écologique s'est déclinée plus spécifiquement sur les aspects touchants à la biodiversité et à la gestion écologique du campus de Nanterre. L'impact est aujourd'hui réel sur la valorisation de la biodiversité, l'amélioration des conditions de travail des gestionnaires, la qualité de vie, de travail et des études sur le campus, ainsi que sur le budget alloué à la gestion.



Retrouvez tous nos tutoriels vidéo sur : <https://dri.parisnanterre.fr/watchdoc/>